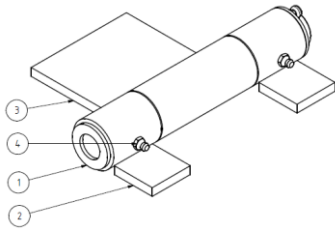
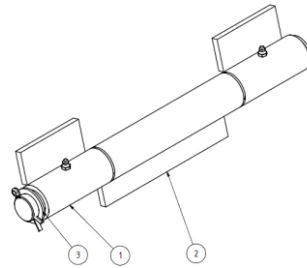


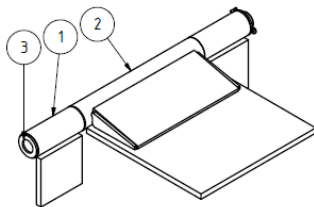
01 Beschläge/ Scharniere



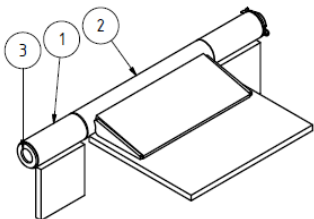
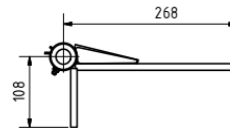
HF-ARC-0234-08



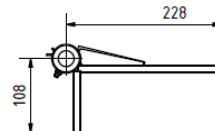
HF-ARC-0234-01



HF-ARC-0110-01



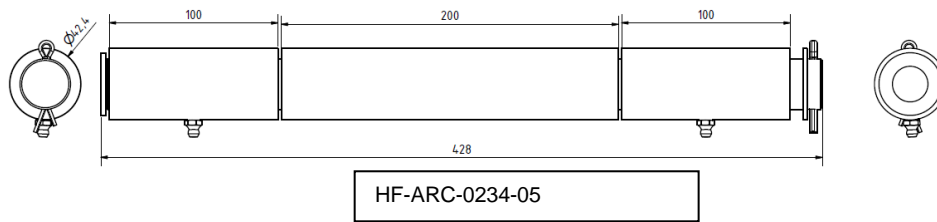
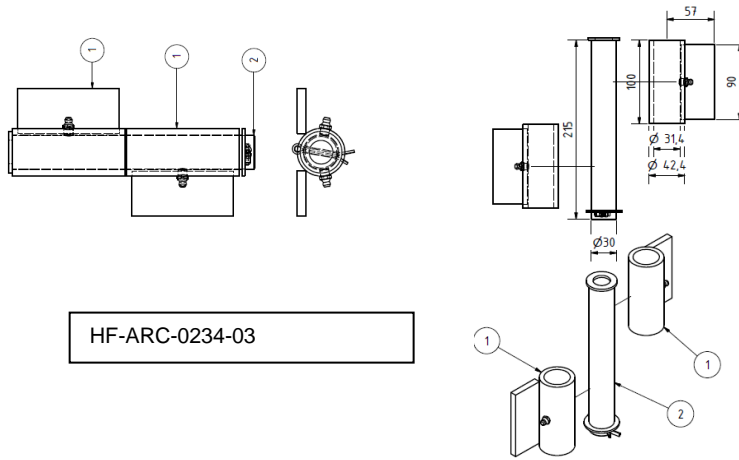
HF-ARC-0110-04



Zeich.-Nr.	Bezeichnung	Abmessung	Bemerkung	Gewicht/ Kg
HF-ARC-0234-08	Scharnier 200	200 mm	3teilig mit 30 mm Bolzen, rechte und linke Ausführung	2,90
HF-ARC-0234-01	Scharnier 400	400 mm	3teilig mit 30 mm Bolzen, rechte und linke Ausführung	5,50
HF-ARC-0110-01	Scharnier 400 groß	400 mm	3teilig mit 30 mm Bolzen	13,00
HF-ARC-0110-04	Scharnier 400 groß	400 mm	3teilig mit 30 mm Bolzen	12,00

01 Beschläge/ Scharniere

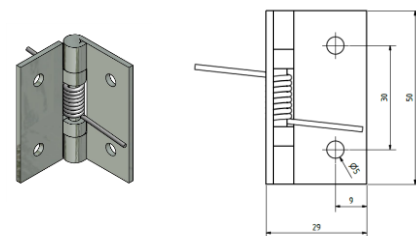
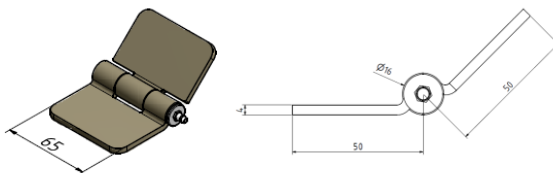
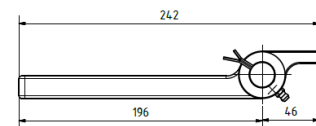
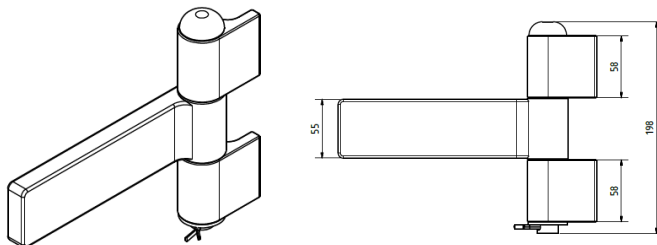
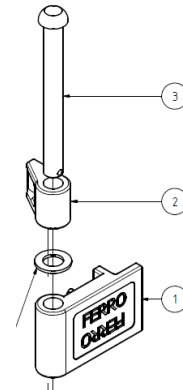
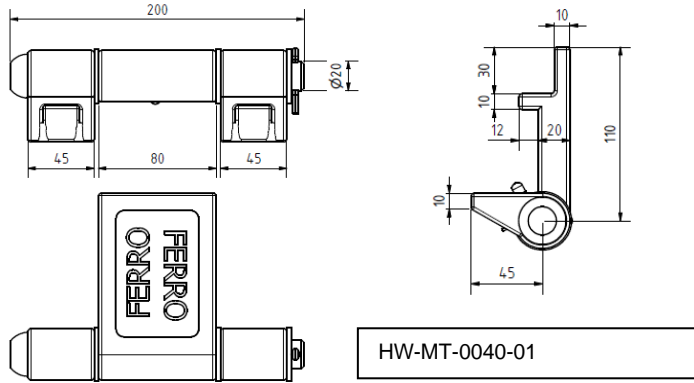
2



Zeich.-Nr.	Bezeichnung	Abmessung	Bemerkung	Gewicht/ Kg
HF-ARC-0234-03	Scharnier 200	200 mm	2-teilig	2,80
HF-ARC-0234-05	Scharnier ohne Flügel	400 mm	3-teilig	4,60

01 Beschläge/ Scharniere

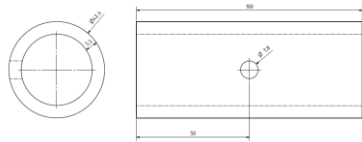
3



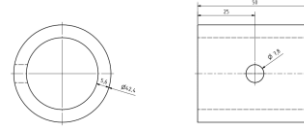
Zeich.-Nr.	Bezeichnung	Abmessung	Bemerkung	Gewicht/ Kg
HW-MT-0040-01	Scharnier Standard	200 mm	geschmiedet	4,00
HW-MT-0034-01	Scharnier		geschmiedet	3,50
HW-MT-0041-01	Federscharnier		verzinkt	0,10
HW-MT-0028-01	Scharnier		verzinkt	0,10

01 Beschläge/ Scharniere

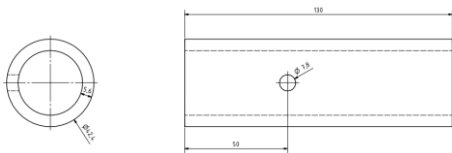
4



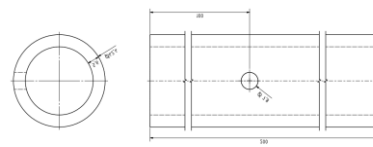
HF-ARC-0047-01



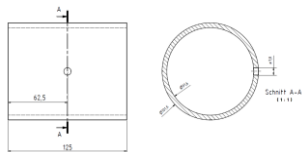
HF-ARC-0047-02



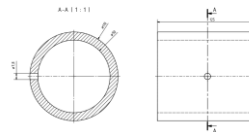
HF-ARC-0047-03



HF-ARC-0047-04



HF-ARC-0021-01

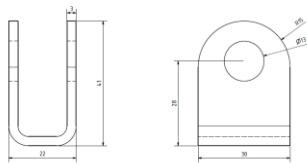


HF-ARC-0138-01

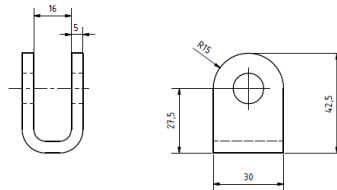
Zeich.-Nr.	Bezeichnung	Abmessung	Bemerkung	Gewicht/ Kg
HF-ARC-0047-01	Scharnierrohr	∅ 42,4 x 5,6 L = 100 mm	Lagerbuchse	0,50
HF-ARC-0047-02	Scharnierrohr	∅ 42,4 x 5,6 L = 50 mm	Lagerbuchse	0,25
HF-ARC-0047-03	Scharnierrohr	∅ 42,4 x 5,6 L = 130 mm	Lagerbuchse	0,70
HF-ARC-0047-04	Scharnierrohr	∅ 42,4 x 5,6 L = 200 mm	Lagerbuchse	1,00
HF-ARC-0021-01	Scharnierrohr	∅ 102 x 5 L = 125 mm	Lagerbuchse	1,50
HF-ARC-0138-01	Scharnierrohr	∅ 110 x 10 L = 125 mm	Lagerbuchse	3,10

01 Beschläge/ Scharniere

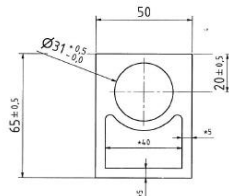
5



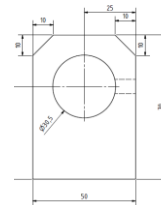
HF-ARC-0308-01



HF-ARC-0308-05



HF-ARC-0222-02

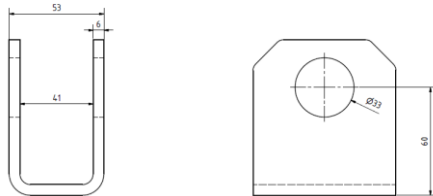


HF-ARC-0222-03

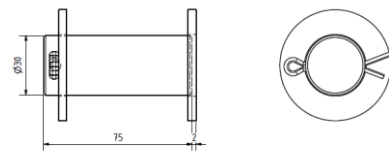
Zeich.-Nr.	Bezeichnung	Abmessung	Bemerkung	Gewicht/ Kg
HF-ARC-0308-01	Konsole		Stärke 3 mm	0,10
HF-ARC-0308-05	Konsole		Stärke 5 mm	0,10
HF-ARC-0222-02	Lager		Stärke 15 mm	0,20
HF-ARC-0222-03	Lager		Stärke 30 mm, mit Schmiernippelbohrung	0,60

01 Beschläge/ Scharniere

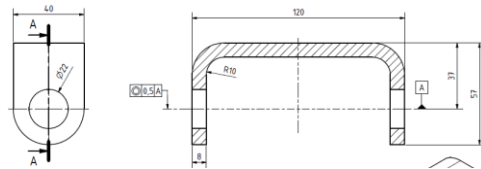
6



HF-ARC-0303-02



HF-ARC-0351-03

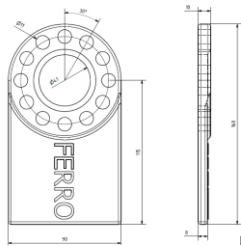


HF-ARC-0394-02

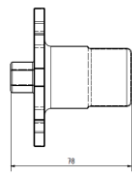
Zeich.-Nr.	Bezeichnung	Abmessung	Bemerkung	Gewicht/ Kg
HF-ARC-0303-02	Konsole		Anbau Hydraulikzylinder	0,70
HF-ARC-0351-03	Scharnierwelle		Scharnierwelle für Konsole	0,50
HF-ARC-0394-02	Konsole		Scharnierkonsole für PK	0,40

01 Beschläge/ Scharniere

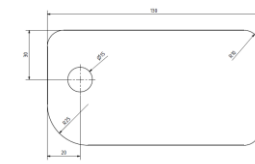
7



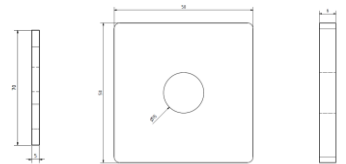
HF-ASC-0014-01



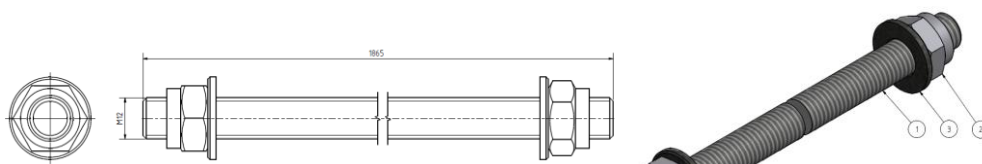
HF-ASC-0027-01



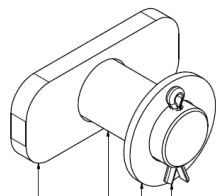
HF-ASC-0148-01



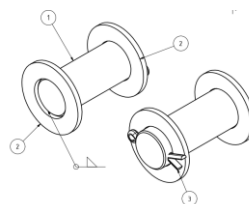
HF-ARC-0130-01



HF-ASC-0014-01



HF-ARC-0351-10

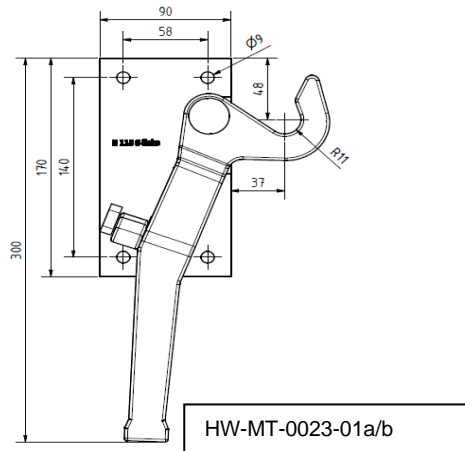
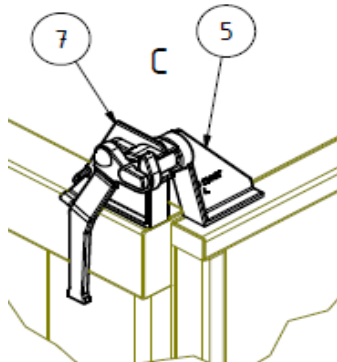


HF-ARC-0351-03

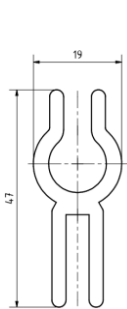
Zeich.-Nr.	Bezeichnung	Abmessung	Bemerkung	Gewicht/ Kg
HF-ASC-0014-01	Beschlag		für Stahldeckel federentlastet	0,70
HF-ASC-0027-01	Spannbolzen		für Stahldeckel federentlastet	0,80
HF-ASC-0148-01	Beschlag KD	ø 13 mm	für 2geteilte Kunststoffdeckel	0,30
HF-ARC-0130-01	Lochblech	ø 13 mm	für 2geteilte Kunststoffdeckel	0,10
BG-ASC-0012-02	Scharnierstange M12	1865 mm	für 2geteilte Kunststoffdeckel	2,00
HF-ARC-0351-10	Aufnahmewelle Zahnstangenwinde		Bolzen in Platte geschweißt	0,70
HF-ARC-0351-03	Bolzen		geschweißte Scheibe	0,40

01 Beschläge/ Scharniere

9



Zeich.-Nr.	Bezeichnung	Abmessung	Bemerkung	Gewicht/ Kg
HW-MT-0037-02a/b	5.Pendelzapfen rechts+links		Klappen pendelnd und abklappbar	1,80
HW-MT-0038-03a/b	7.Pendelverschluss rechts+links		Klappen pendelnd und abklappbar	3,00
HW-MT-0023-01a/b	Winkelhebelsverschluss rechts+links		für Muldenklappen	2,00



HW-MT-0090-02



HW-KS-0034-01

Zeich.-Nr.	Bezeichnung	Abmessung	Bemerkung	Gewicht/ Kg
HW-MT-0090-02	Führungsprofil Gummischarnier		Länge 1500mm	1,30
HW-KS-0034-01_	Gummischarnier	91x11	Länge 1500mm	1,11