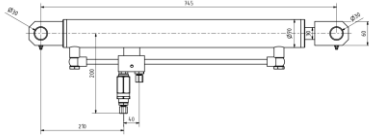
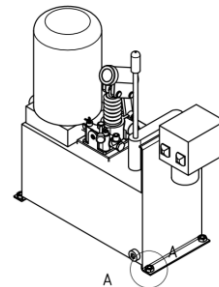


07 Hebevorrichtungen/ Winden/ Hydraulik/ Zubehör

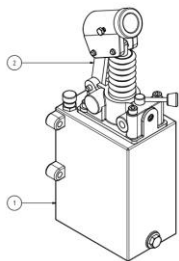
2



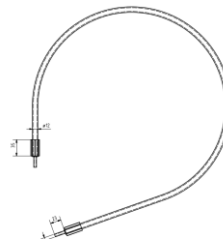
HW-HY-0001-01



HW-HY-0003-01



HW-HY-0002-01

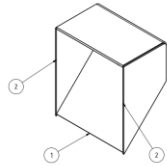


HW-HY-0032

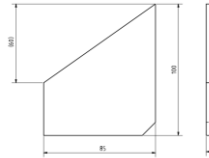
Zeich.-Nr.	Bezeichnung	Abmessung	Bemerkung	Gewicht/ Kg
HW-HY-0001-01	Hydraulikzylinder		doppelt wirkend	22,00
HW-HY-0003-01	Hydraulikaggregat	ca. 260 mm Länge, 460 mm Höhe, 255 mm Breite	mit Nothandpumpe doppelwirkend	25,00
HW-HY-0002-01	Hydr. Hand Pumpe		Inkl. Tank	4,50
HW-HY-0032-1650	Hydraulikschlauchpaket	Länge 1650	bestehend aus 2 Schläuchen	0,10

07 Hebevorrichtungen/ Winden/ Hydraulik/ Zubehör

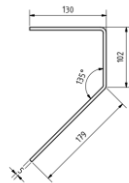
3



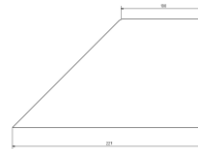
HF-ARC-0020-01



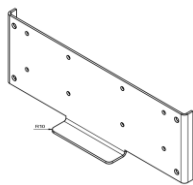
HF-ARC-0273-20



HF-ARC-0038-01



HF-ARC-0039-01



HF-ARC-0152-04

Zeich.-Nr.	Bezeichnung	Abmessung	Bemerkung	Gewicht/ Kg
HF-ARC-0020-01	Anbaukonsole		für Hydraulikzylinder	30,00
HF-ARC-0273-20	Knotenblech	60x85x100x8	für Anbaukonsole Hydraulikzylinder	0,50
HF-ARC-0038-01	Trägerblech		für Anbaukonsole Hydraulikzylinder	3,10
HF-ARC-0039-01	Seitenblech		für Anbaukonsole Hydraulikzylinder	0,50
HF-ARC-0152-04	Anbaukonsole		für Akku Hydraulik Aggregat	3,70