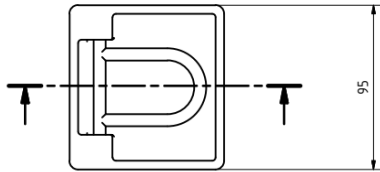
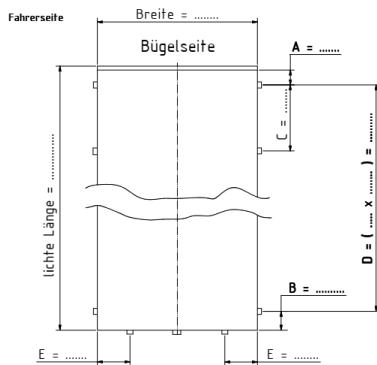


11 Zurrösen / Rungen / Ratschen

1



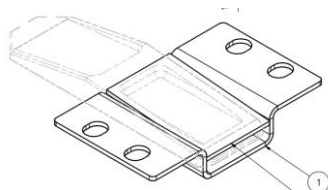
HW-MT-0029-03



BG-ARC-0144

Achtung:
Abstand der Steckungen
immer mittig

Berechnung des Steckungenabstandes
Anzahl Steckungen pro Seite Stk. = X
D = lichte Länge - A - B =
D : (X-1) = C

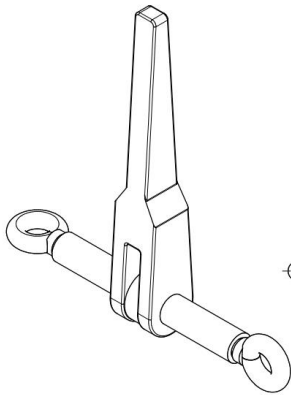


HF-ARC-0062-02

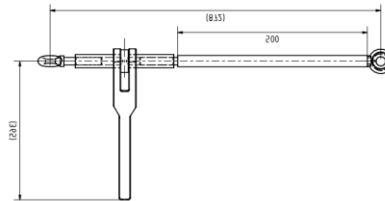
Zeich.-Nr.	Bezeichnung	Abmessung	Bemerkung	Gewicht/ Kg
HW-MT-0029-03	Zurröse 2,5 to		Haltekraft max. 2500 daN	0,90
BG-ARC-0144	Steckungenanbau			
HF-ARC-0062-02	Rungentasche		S235 JR	2,00

11 Zurrösen / Rungen / Ratschen

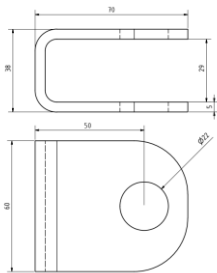
2



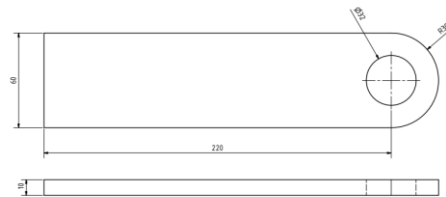
HW-MT-0050-02



HF-ARC-0198-04



HF-ARC-0035-05

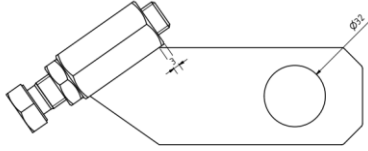


HF-ARC-0261-02

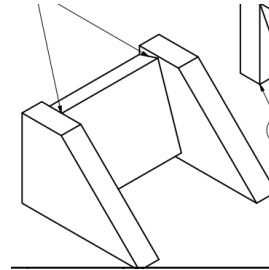
Zeich.-Nr.	Bezeichnung	Abmessung	Bemerkung	Gewicht/ Kg
HW-MT-0050-02	Ratschenspanner			7,70
HF-ARC-0198-04	Ratschenspanner		mit Verlängerung 500 mm	10,50
HF-ARC-0035-05	Halteblech für Ratschenspanner		S235 JR	0,30
HF-ARC-0261-02	Hebelarm für Ratschenspanner		S235 JR	1,10

11 Zurrösen / Rungen / Ratschen

3



HF-ARC-0259-01



HF-ARC-0260-01

Zeich.-Nr.	Bezeichnung	Abmessung	Bemerkung	Gewicht/ Kg
HF-ARC-0259-01	Andruckstück für Ratschenspanner		S235 JR	0,80
HF-ARC-0260-01	Andruckbock für Ratschenspanner	300mm	S235 JR	0,30