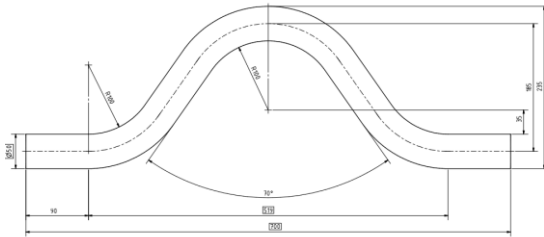
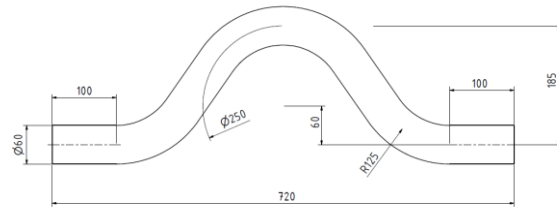


02 Aufnahmebügel/ Aufnahmebolzen/ Kipplager

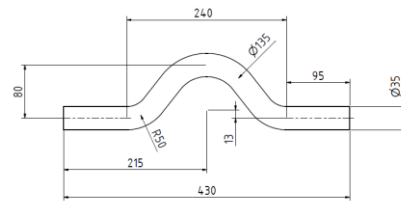
1



HF-ARC-0002-02



HF-ARC-0002-04

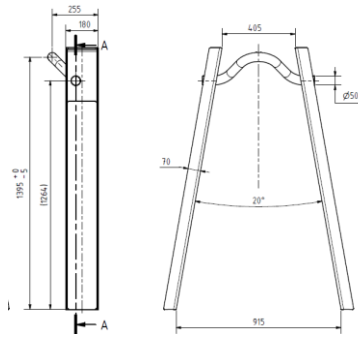


HF-ARC-0002-05

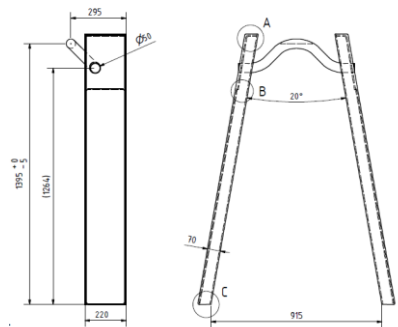
Zeich.-Nr.	Bezeichnung	Abmessung	Bemerkung	Gewicht/ Kg
HF-ARC-0002-02	Aufnahmebügel	ø 50 mm	S355J2	13,40
HF-ARC-0002-04	Aufnahmebügel	ø 60 mm	S355J2	19,30
HF-ARC-0002-05	Aufnahmebügel	ø 35 mm	S355J2	3,70

02 Aufnahmebügel/ Aufnahmebolzen/ Kipplager

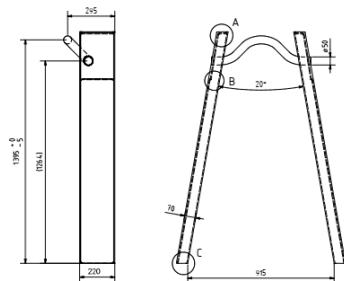
2



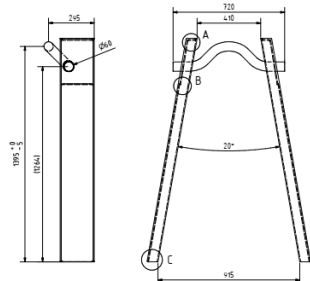
HF-ARC-0167-01



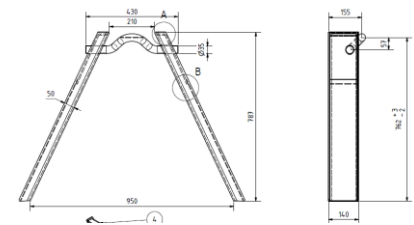
HF-ARC-0167-02



HF-ARC-0167-03



HF-ARC-0167-04

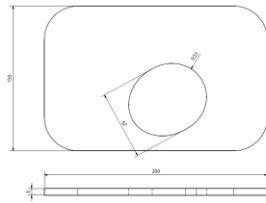


HF-ARC-0167-06

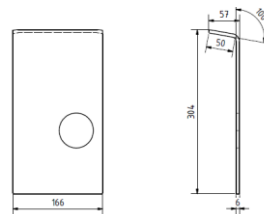
Zeich.-Nr.	Bezeichnung	Abmessung	Bemerkung	Gewicht/ Kg
HF-ARC-0167-01	Aufnahmewand	ø 50 mm	Tiefe 180 mm, Aufnahmemmaß 1570 mm	72,00
HF-ARC-0167-02	Aufnahmewand	ø 60 mm	Tiefe 180 mm, Aufnahmemmaß 1570 mm	19,30
HF-ARC-0167-03	Aufnahmewand	ø 50 mm	Tiefe 220 mm, Aufnahmemmaß 1570 mm	82,00
HF-ARC-0167-04	Aufnahmewand	ø 60 mm	Tiefe 220 mm, Aufnahmemmaß 1570 mm	90,00
HF-ARC-0167-06	Aufnahmewand	ø 35 mm	Tiefe 140 mm, Aufnahmemmaß 900 mm	28,40

02 Aufnahmebügel/ Aufnahmebolzen/ Kipplager

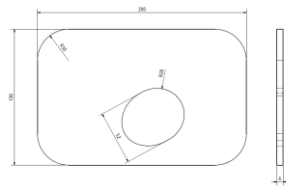
3



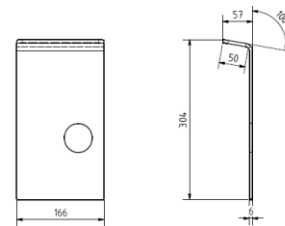
HF-ARC-0125-05



HF-ARC-0125-08



HF-ARC-0125-07

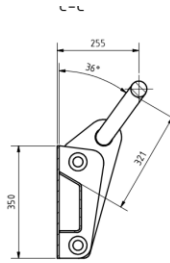
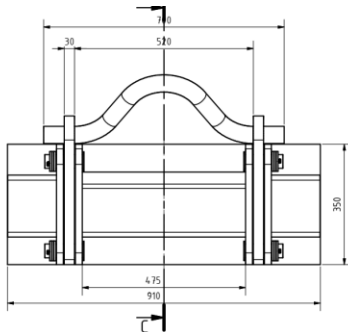


HF-ARC-0125-02

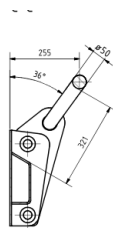
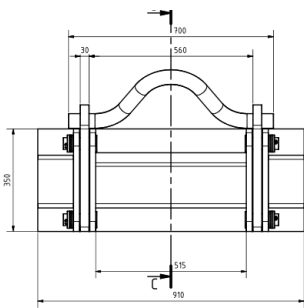
Zeich.-Nr.	Bezeichnung	Abmessung	Bemerkung	Gewicht/ Kg
HF-ARC-0125-05	Reparaturblech Aufnahmewand		für Aufnahmebügel \varnothing 60 mm	1,10
HF-ARC-0125-08	Lochblech Aufnahmewand	rechte und linke Ausführung	für Aufnahmebügel \varnothing 60 mm	2,60
HF-ARC-0125-07	Reparaturblech Aufnahmewand		für Aufnahmebügel \varnothing 50 mm	1,10
HF-ARC-0125-02	Lochblech Aufnahmewand	rechte und linke Ausführung	für Aufnahmebügel \varnothing 50 mm	2,60

02 Aufnahmebügel/ Aufnahmebolzen/ Kipplager

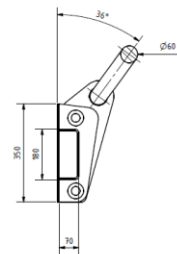
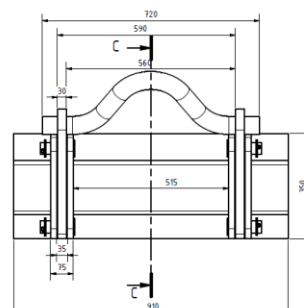
4



HF-ARC-0425-01



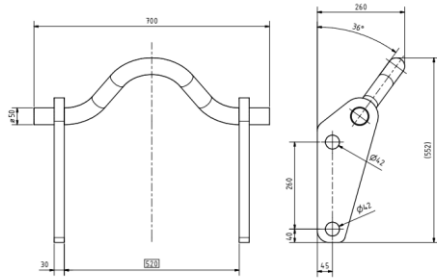
HF-ARC-0425-10



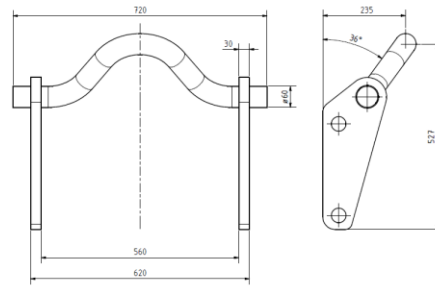
HF-ARC-0425-03

Zeich.-Nr.	Bezeichnung	Abmessung	Bemerkung	Gewicht/ Kg
HF-ARC-0425-01	Aufnahmewand gesteckt, klappbar	Breite 910 mm	Aufnahmebügel \varnothing 50 mm	100,00
HF-ARC-0425-03	Aufnahmewand gesteckt, klappbar	Breite 910 mm	Aufnahmebügel \varnothing 60 mm	108,00
HF-ARC-0425-10	Aufnahmewand gesteckt, klappbar	Breite 910 mm Länge 700 mm	Aufnahmebügel \varnothing 50 mm	90,00

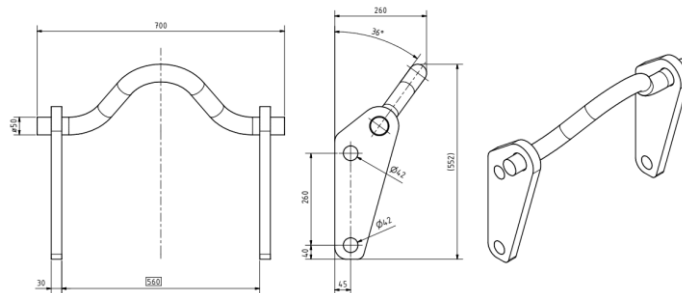
5



HF-ARC-0425-05



HF-ARC-0002-11

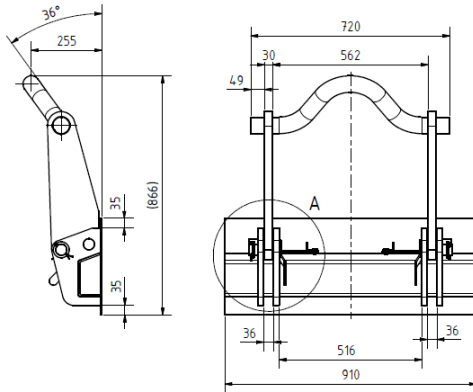


HF-ARC-0425-09

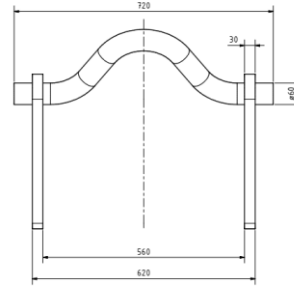
Zeich.-Nr.	Bezeichnung	Abmessung	Bemerkung	Gewicht/ Kg
HF-ARC-0425-05	Aufnahmebügel klappbar m. Fixierplatte		Aufnahmebügel ø 50 mm	35,00
HF-ARC-0002-11	Aufnahmebügel klappbar m. Fixierplatte		Aufnahmebügel ø 60 mm	42,00
HF-ARC-0425-09	Aufnahmebügel klappbar m. Fixierplatte	Länge 700 mm	Aufnahmebügel ø 50 mm	36,00

02 Aufnahmebügel/ Aufnahmebolzen/ Kipplager

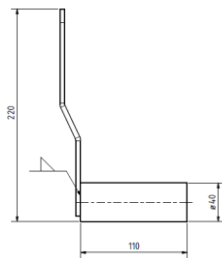
6



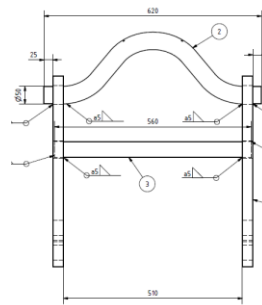
HF-ARC-0425-06



HF-ARC-0002-11



HF-ARC-0266-04

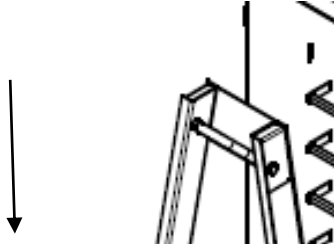


HF-ARC-0359-01

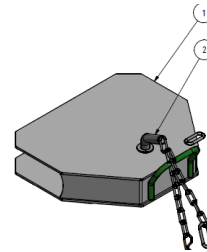
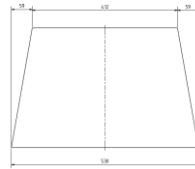
Zeich.-Nr.	Bezeichnung	Abmessung	Bemerkung	Gewicht/ Kg
HF-ARC-0425-06	Aufnahmewand gesteckt klappbar	Breite 910 mm	Aufnahmebügel ø 60 mm für Stapelcontainer Typ GB	99,00
HF-ARC-0002-11	Aufnahmebügel klappbar m. Fixierplatte		Aufnahmebügel ø 60 mm für Stapelcontainer Typ GB	42,00
HF-ARC-0266-04	Aufnahmebolzen mit Hebel	ø 40 mm	verzinkt, für Stapelcontainer Typ GB	1,30
HF-ARC-0359-01	Aufnahmebügel klappbar m. Fixierplatte		Aufnahmebügel ø 50 mm für Stapelcontainer Typ GA	62,50

02 Aufnahmebügel/ Aufnahmebolzen/ Kipplager

7

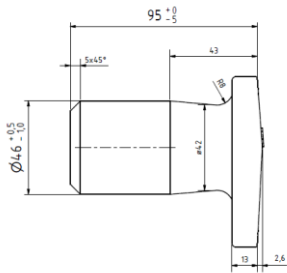


HF-ARC-0034-03

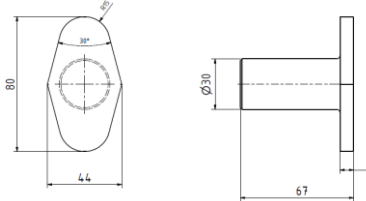


HF-ARC-0174-01

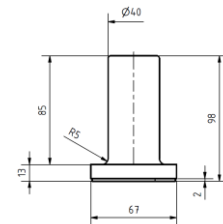
Zeich.-Nr.	Bezeichnung	Abmessung	Bemerkung	Gewicht/ Kg
HF-ARC-0034-03	Verstärkungsblech		Stirnwand hinter Aufnahmebügel	4,00
HF-ARC-0174-01	Diebstahlsicherung	für ø 50 und 60 Bügel	verzinkt, ohne Sicherungsstecker	11,00



HW-MT-0006-01



HW-MT-0008

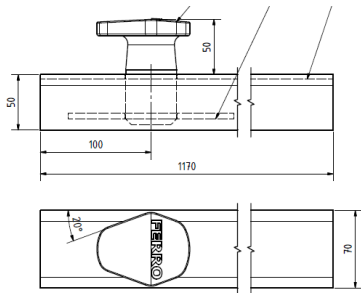


HW-MT-0006-03

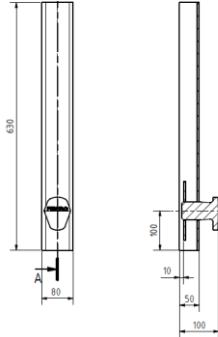
Zeich.-Nr.	Bezeichnung	Abmessung	Bemerkung	Gewicht/ Kg
HW-MT-0006-01	Aufnahmebolzen	nach DIN 30722-1 ø45 mm	geschmiedet	1,50
HW-MT-0008	Aufnahmebolzen	ø 30 mm	geschmiedet	0,50
HW-MT-0006-03	Aufnahmebolzen	ø40 mm	geschmiedet	1,30

02 Aufnahmebügel/ Aufnahmebolzen/ Kipplager

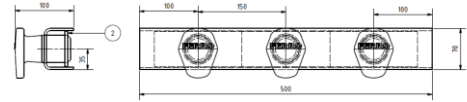
8



HF-ASC-0026-15



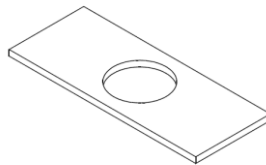
HF-ASC-0165-03



HF-ASC-0026-016



HF-ASC-0003-01

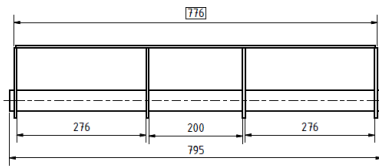


HF-ASC-0003-02

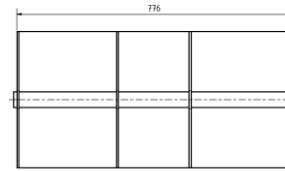
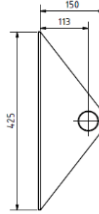
Zeich.-Nr.	Bezeichnung	Abmessung	Bemerkung
HF-ASC-0026-15	Aufhängeholm U70x50x4	Länge 1170 mm	komplett geschweißt mit Aufnahmebolzen für ASC-FGS
HF-ASC-0165-03	Aufhängeholm U80x50x5	Länge 630 mm	komplett geschweißt mit Aufnahmebolzen für ASC-FOU
HF-ASC-0026-016	Aufhängeholm dreifach	Länge 500 mm	komplett geschweißt mit Aufnahmebolzen für ASC-FOT
HF-ASC-0003-01	Lochblech	für U70x50x4	
HF-ASC-0003-02	Lochblech	für U80x50x5	

02 Aufnahmebügel/ Aufnahmebolzen/ Kipplager

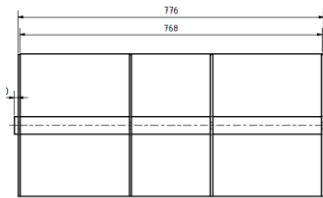
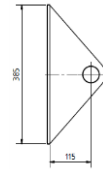
9



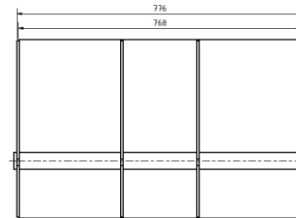
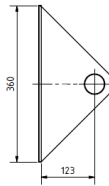
HF-ARC-0067-01



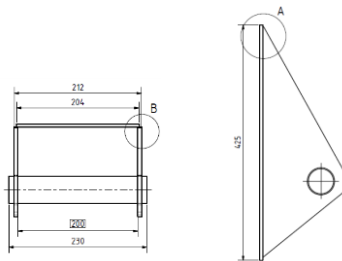
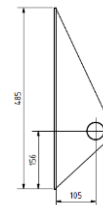
HF-ARC-0067-02



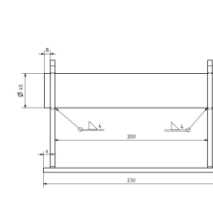
HF-ARC-0067-07



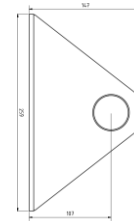
HF-ARC-0067-05



HF-ASC-0068-02



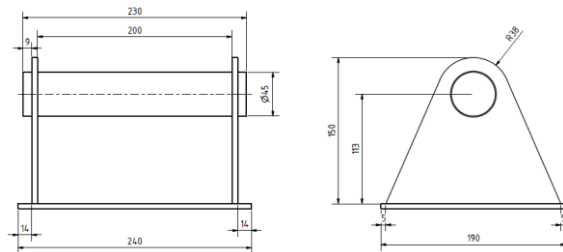
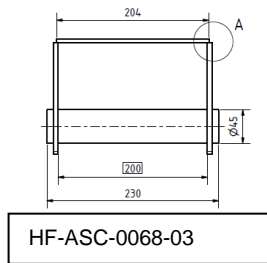
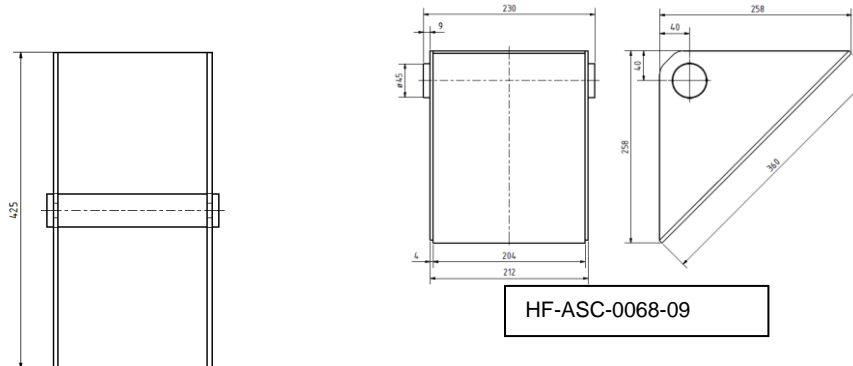
HF-ASC-0068-07



Zeich.-Nr.	Bezeichnung	Abmessung	Bemerkung	Gewicht/ Kg
HF-ASC-0067-01	dreifach Kipplager 128°	776 mm Einbau	dreifach Kipplager eingelassen	30,00
HF-ASC-0067-02	dreifach Kipplager 124°	776 mm Einbau	dreifach Kipplager eingelassen	28,00
HF-ASC-0067-07	dreifach Kipplager 120°	776 mm Einbau	dreifach Kipplager eingelassen	28,00
HF-ASC-0067-05	dreifach Kipplager 132°		dreifach Kipplager aufgesetzt	33,00
HF-ASC-0068-02	einfach Kipplager 128°		aufgesetzt	9,30
HF-ASC-0068-07	einfach Kipplager 127°		aufgesetzt	7,50

02 Aufnahmebügel/ Aufnahmebolzen/ Kipplager

10



Zeich.-Nr.	Bezeichnung	Abmessung	Bemerkung	Gewicht/ Kg
HF-ASC-0068-03	einfach Kipplager 128°		eingelassen	9,30
HF-ASC-0068-09	einfach Kipplager		aufgesetzt	8,60
HF-ASC-0068-06	einfach Kipplager		aufgesetzt (FGUH 3 cbm)	6,10